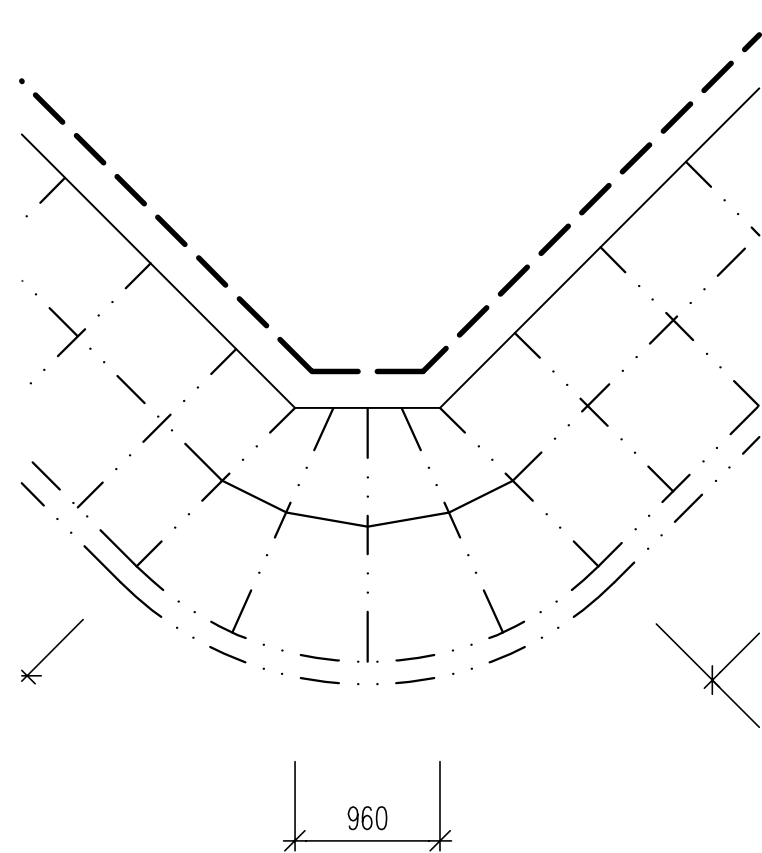
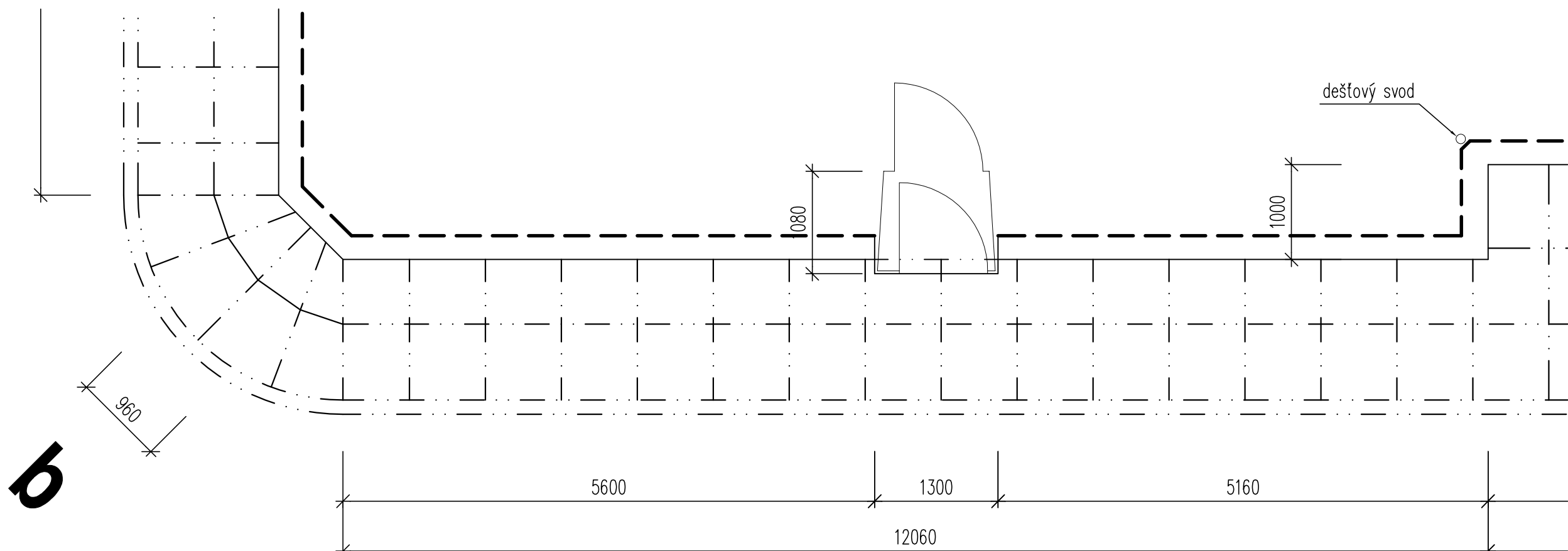


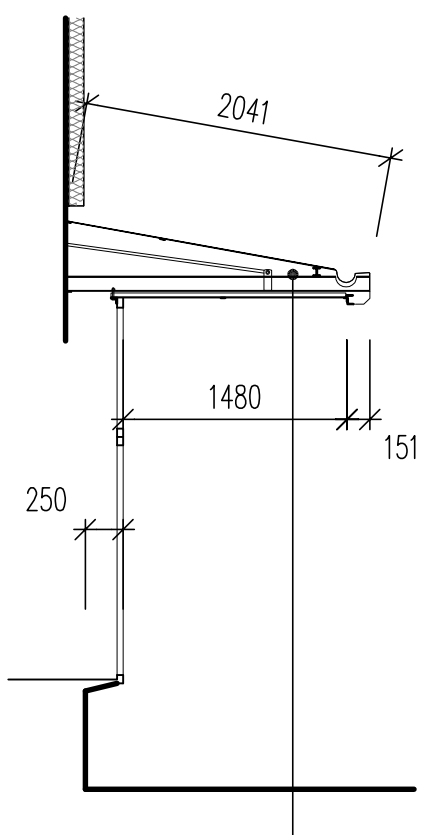
a



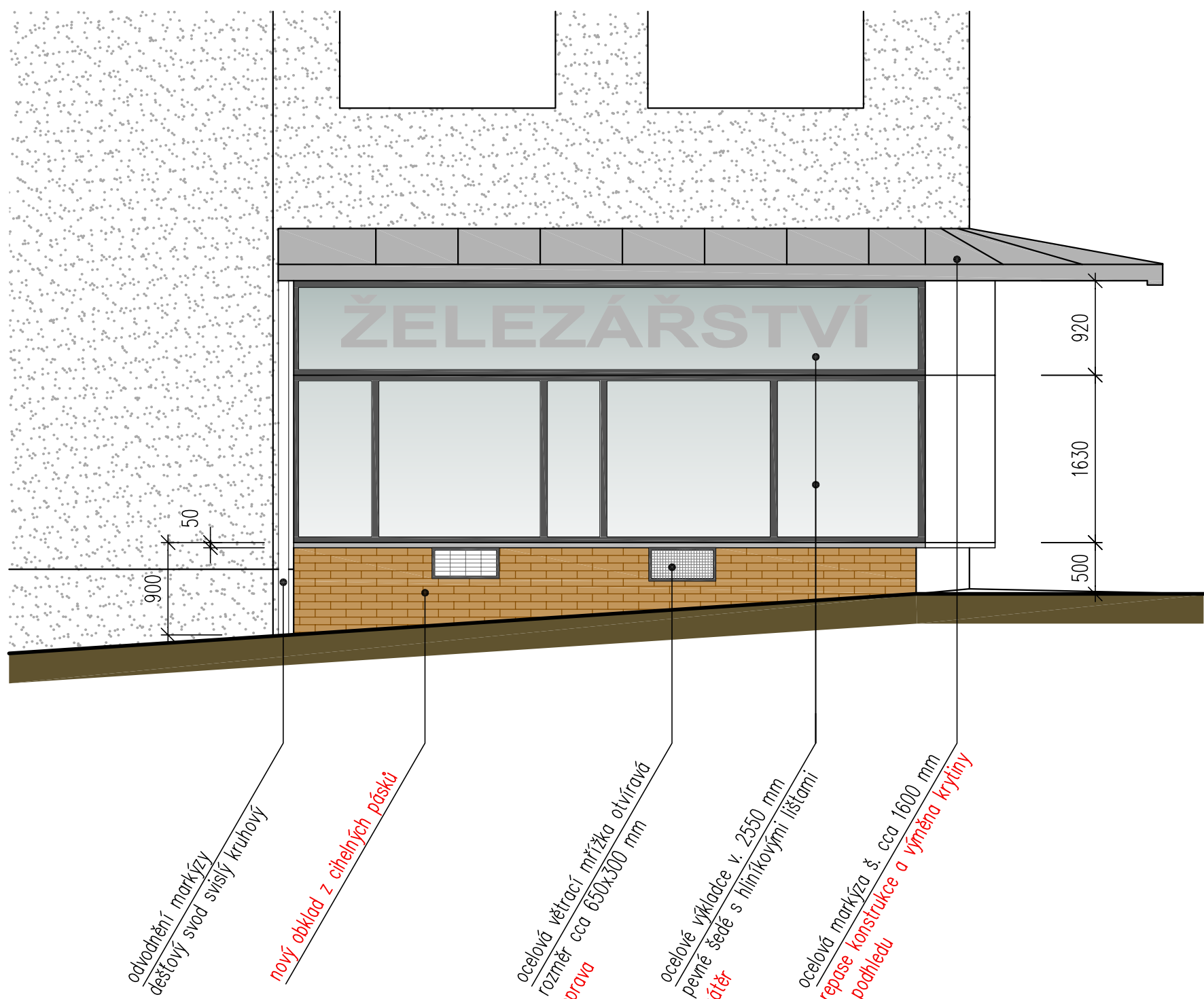
b



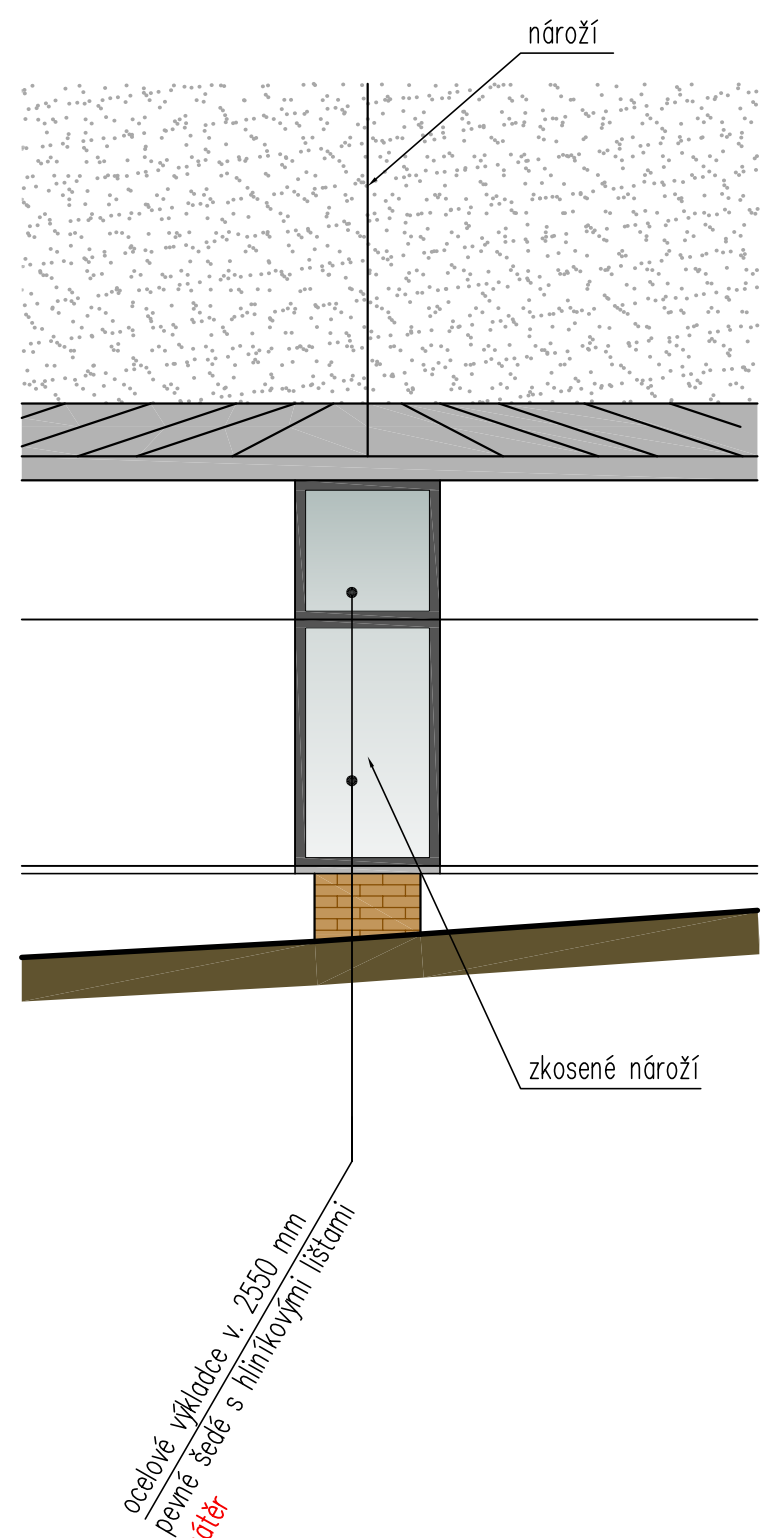
c



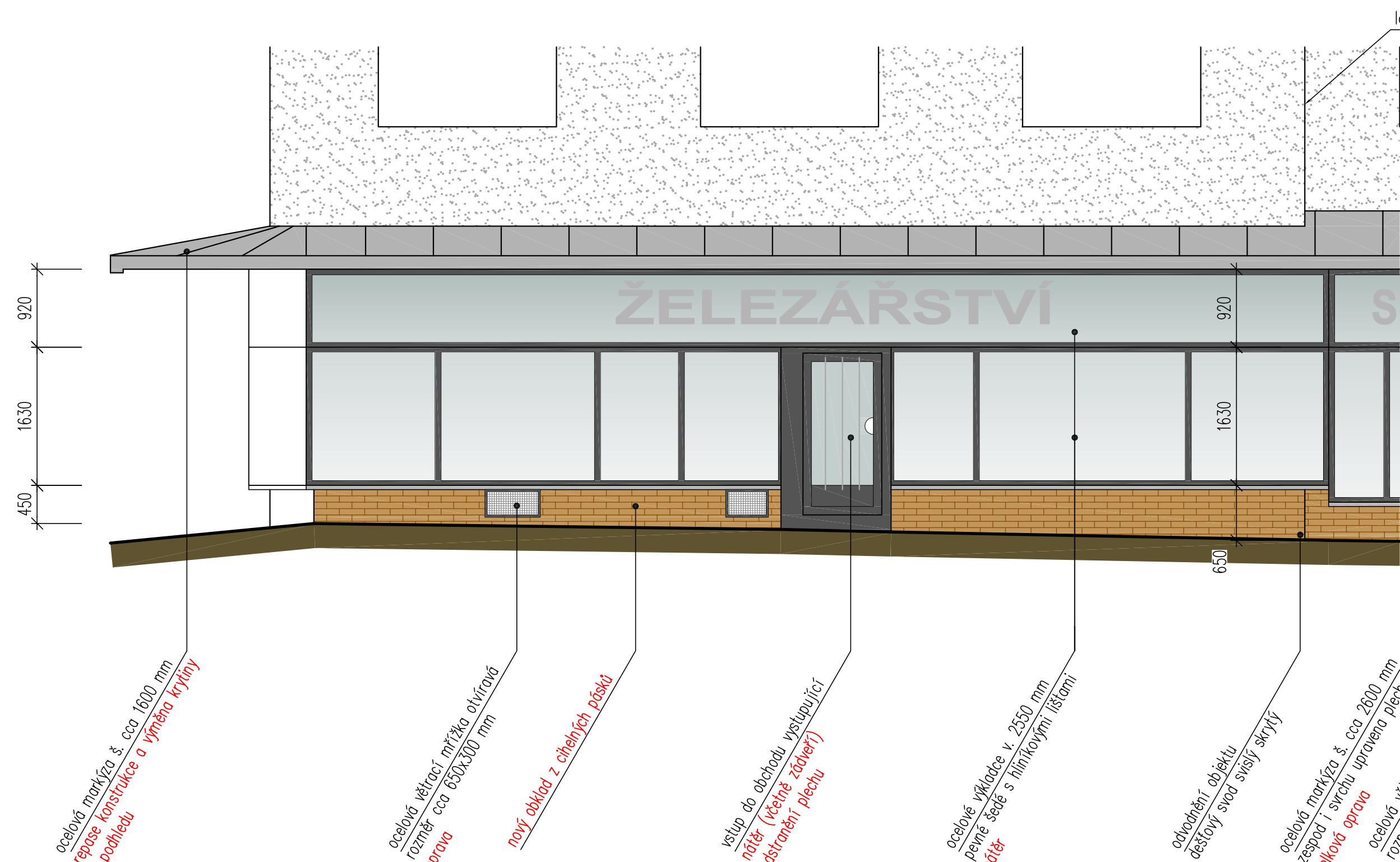
schématický řez markýzou š. 1.60 m



a



b



c

Legenda:

- fasáda objektu nad markýzou upravená omítkou – stávající
- markýza s výkladem cca 1.60 nebo 2.60 m, ocelová konstrukce s plechovou krytinou a podhledem – oprava
- ocelové výkladek prosklené jednoduchým sklem, vstupní dveře ocelové – nátěr
- nový obklad soklu cihelními pásy (potřebné výškové odsázky pouze v rohu/koutě, ne na rohu)

Poznámka:
dokumentace je rozpočtově rozdělena na část oprava markýzy a část ostatní

00	pro stavební povolení a provedení stavby	31. 08. 2017	
REVIZE	POPIS REVIZE	DATUM	POZNÁMKA

CODE, s.r.o. Computer Design IČO 492 86 960		PARDUBICE Pardubice, Na Vrtátně 84 tel. 466 053 111, fax 466 053 125	
PROJEKTANT	VYPRACOVAL	VYPRACOVAL	KONTROLOVAL
Ing. V. Meduna	A. Zdražilová		Ing. V. Meduna
INVESTOR		Město Chrudim, Resselovo náměstí 77, 537 16 Chrudim	
Chrudim, Cs. partyzánů 8		MÉRITKO	
Oprava markýzy		1:50	
1.000 - ARCHITEKTONICKÉ A STAVEBNÍ TECHNICKÉ ŘEŠENÍ		JMÉNO SOUBORU	
Pohledy a, b, c - nový stav		CP_(pohledyN)_a01_00.dwg	
		STUPEŇ PROJ.	
		DPS a DPS	
		ČÍS.KOPIE	
		ČÁST	
		ČÍS.PRIL.	
		D1.01	
		1.007	